



TOSTY Z SEREM I SZYNKĄ



CO PRZYGOTOWAĆ?

PORCJA DLA 1 OSOBY



CHLEB TOSTOWY



MASŁO



ŻÓŁTY SER



SZYNKA



KETCHUP



OPIEKACZ



NÓŻ

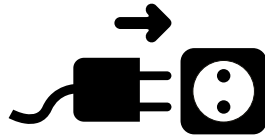


TALERZ





CO TRZEBA ZROBIĆ?



WŁĄCZ



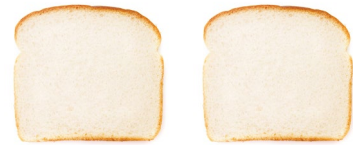
OPIEKACZ



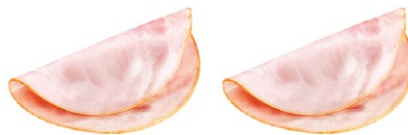
UMYJ RĘCE



POSMARUJ MASŁEM



2 KROMKI CHLEBA



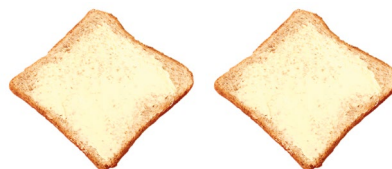
SZYNKĘ



SER



POŁÓŻ NA
KROMKI Z MASŁEM



KROMKI CHLEBA



WŁÓŻ TOSTY
DO OPIEKACZA

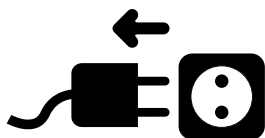


CZEKAJ 3 MINUTY



PRZEŁÓŻ TOSTY

NA TALERZ



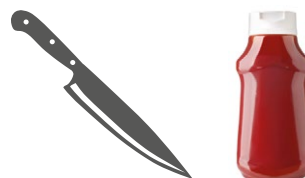
WYŁĄCZ



OPIEKACZ



TOSTY



MOŻESZ POSMAROWAĆ
KETCHUPEM



GOTOWE



SMACZNEGO



POSPRZĄTAJ

IMIĘ

DATA

CO DZISIAJ
ZROBIŁEŚ/
ZROBIŁAŚ?



TOSTY



SOK



JAJECNICĘ

JAKICH
PRODUKTÓW
UŻYŁEŚ/UŻYŁAŚ?



BIAŁEGO SERA



ŻÓŁTEGO SERA



KETCHUPU

JAKIEGO SPRZĘTU
UŻYWAŁEŚ/
UŻYWAŁAŚ?



KUCHENKI



OPIEKACZA



SOKOWIRÓWKI

JAKIE BYŁY TOSTY?



CIEPŁE



ZIMNE



NIE WIEM

CZY TOSTY
CI SMAKOWAŁY?



TAK



NIE



NIE WIEM

CZY CHCESZ
JE ZROBIĆ
JESZCZE RAZ?



TAK



NIE



NIE WIEM

